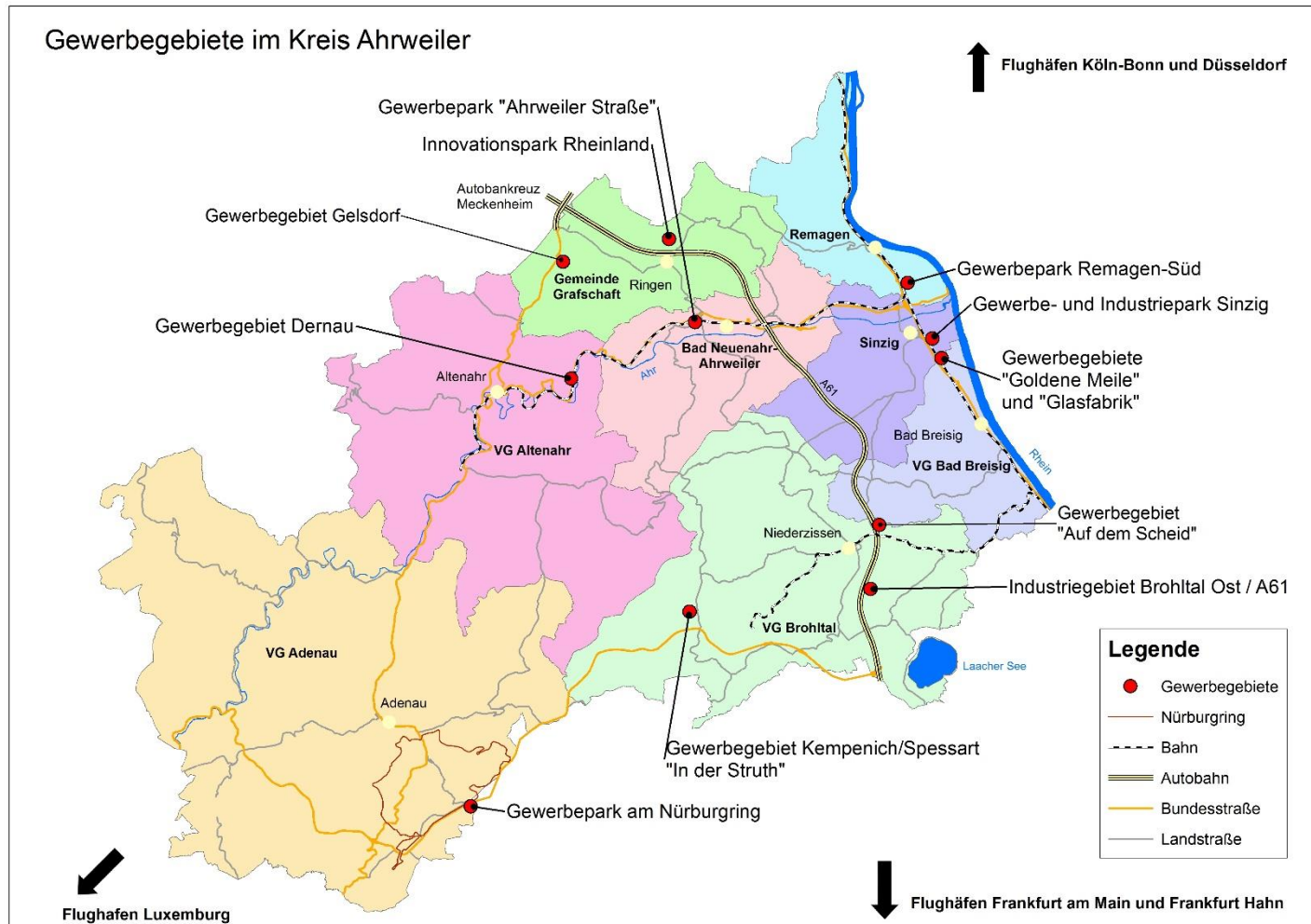


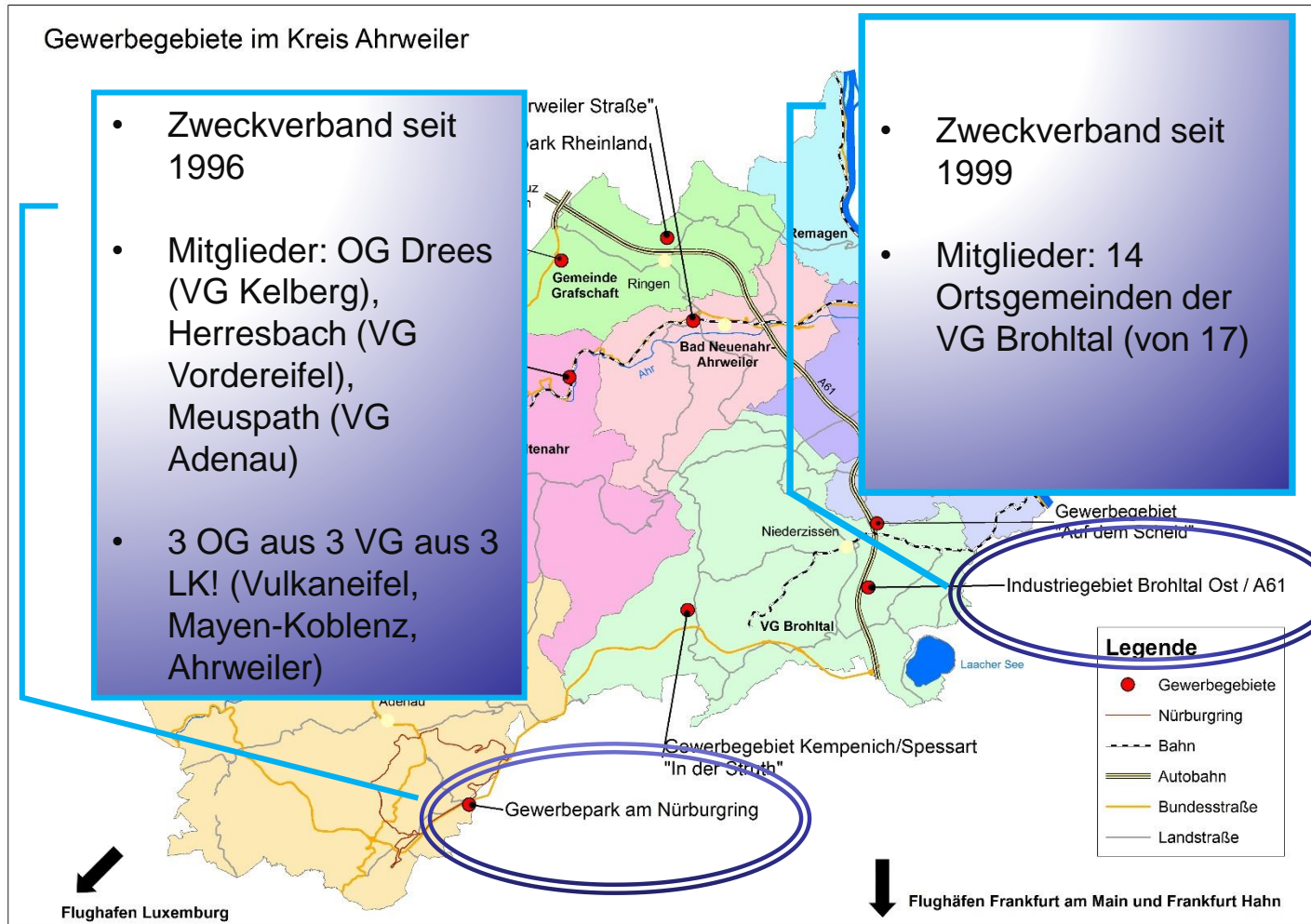
## :rak-Fachforum - Interkommunale Gewerbeflächenentwicklung Gewerbegebiete im Kreis Ahrweiler / Interkommunale Kooperationen



# Übersichtskarte der Gewerbegebiete im Kreis Ahrweiler



# Bestehende interkommunale Kooperationen bei den Gewerbegebieten im Kreis Ahrweiler



### ***Ist Situation:***

Gewerbepark am Nürburgring:  
Ca. 20 ha vollständig vermarktete Gewerbefläche

### ***Erweiterungspläne:***

Bebauungsplan Erweiterung Gewerbe-  
park am Nürburgring seit 07.12.18  
rechtskräftig. Zeitnaher Beginn mit  
der Vermarktung der Flächen +  
Erschließung.

Erweiterungsfläche: Ca. 2,3 ha, siehe  
Markierung in der Karte.







Verbandsgemeinde  
**Altenahr**



KREISVERWALTUNG  
**AHRWEILER**

### ***Ist Situation:***

Kleinere Gewerbeflächen von 0,5 – 4,4 ha in verschiedenen Orten der VG

### ***Erweiterungspläne:***

Erweiterung des Gewerbegebiet Dernaue um 1,1 ha. Erschließung läuft.



## ***Ist Situation:***

Industriegebiet „An der Glasfabrik“, Gewerbegebiet „Im Seifental“ sowie Gewerbegebiet „Goldene Meile“ mit unmittelbarem Anschluss an die B 9.

Änderung des Flächennutzungsplanes „Goldene Meile“ von Sondergebiet in „Gewerbegebiet“ zwischenzeitlich abgeschlossen.



## ***Erweiterungspläne:***

In der Ortsgemeinde Waldorf sollen neue Gewerbeflächen ausgewiesen werden.

## ***Ist Situation:***

Im Stadtgebiet: Gewerbeflächen von 1,08 – 12,83 ha

## ***Erweiterungspläne:***

Gewerbegebiet „Ahrtalbrücke“ im Stadtteil Heimersheim in einer Größenordnung von ca. 1,4 ha wird aktuell erschlossen.

Vermarktung beginnt in 2020.



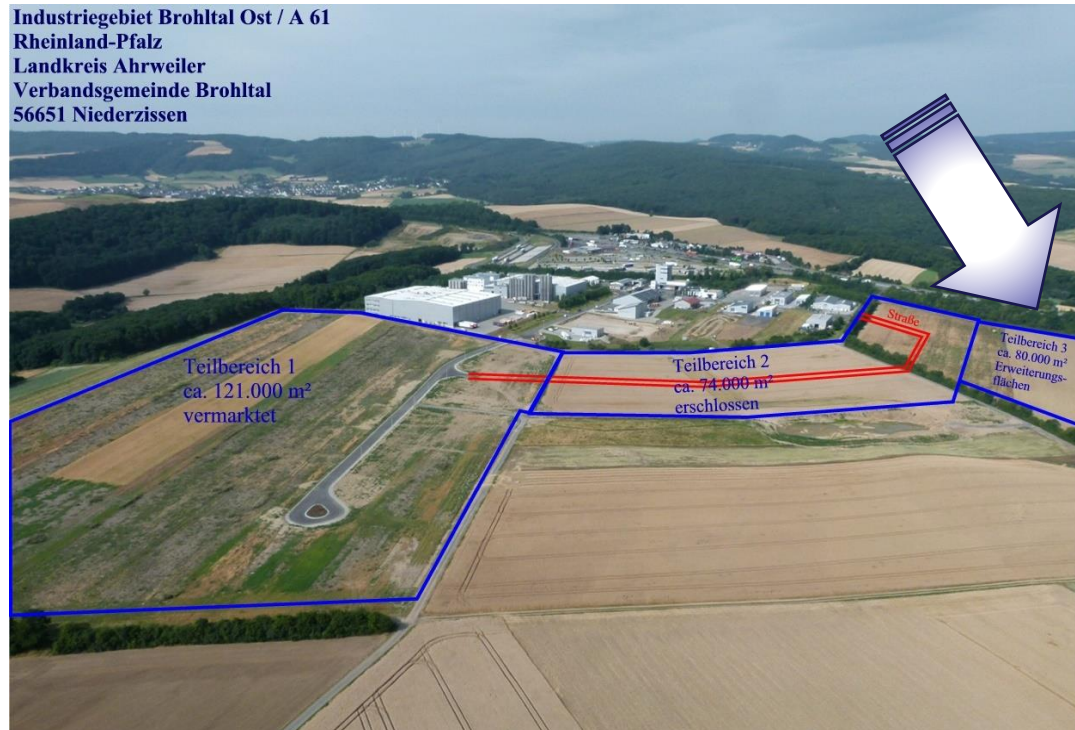


### ***Ist Situation:***

Drei größere Gewerbe-/Industriegebiete („Auf dem Scheid“ Niederzissen, Brohltal-Ost, „In der Struth“ Kempenich), die nahezu vollständig vermarktet sind.

### ***Erweiterungspläne:***

- 1) Industriegebiet Brohltal-Ost:  
Dritter Bauabschnitt mit ca. 8 ha  
Erweiterungsfläche.
- 2) Gewerbegebiet In der Struth:  
Erweiterung mit ca. 4,5 ha







Gemeinde Grafschaft



***Ist Situation:***

- Gewerbegebiet Gelsdorf: 45 ha
- Innovationspark Rheinland: 44 ha

***Erweiterungspläne:***

- Gewerbegebiet Gelsdorf:  
Ca. 7 ha für Betriebserweiterung
- Innovationspark Rheinland:  
Derzeit keine konkrete Planung





**STADT  
REMAGEN**  
RHEIN · BRÜCKE · ERLEBEN



### ***Ist Situation:***

- Gewerbepark Remagen Süd mit 47 ha Gesamtfläche
- Weitere kleinere Gewerbeflächen im Stadtgebiet verteilt

### ***Erweiterungspläne:***

Ausweisung zusätzlicher  
Gewerbeflächen derzeit  
nicht beabsichtigt.







# Stadt Sinzig

## ***Ist Situation:***

GI-Park Sinzig mit ca. 38 ha Gesamtfläche

## ***Erweiterungspläne:***

GI- Park Sinzig durch rechtliche  
Einschränkungen nicht möglich

Ausweisung neuer Gewerbeflächen ist  
beabsichtigt. Die Stadt führt konkrete  
Gespräche mit den Eigentümern, um  
Bauleitplanverfahren einzuleiten.

